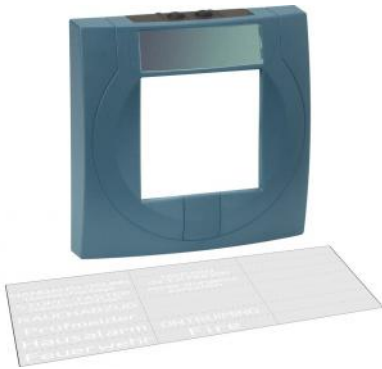



## Gehäuse mit Glas, blau, ähnlich RAL 5015




Artikel-Nr.: 704901

### Allgemeine technische Daten

Schutzart	IP 44 (mit Elektronikmodul)
Gehäuse	PC ASA-Kunststoff
Montage	aP
Gewicht	ca. 83 g (ohne Elektronikmodul)
Abmessungen	B: 133 mm H: 133 mm T: 36 mm

 Das Elektronikmodul 804902 im blauen Gehäuse entspricht der EN12094-3 und kann somit als elektrischer Stopp-Taster für Gaslöschanlagen in trockenen, nicht explosionsgefährdeten Betriebsstätten eingesetzt werden. Für den Einsatz des Handmelders in einer anderen Anwendung, beispielsweise als Brandwarn-Handmelder, sind werkseitig bedruckte Einleger beige gestellt.

 Beschriftungsfoliensatz (weiß) für die unterschiedlichen internationalen Anwendungen

### Leistungsmerkmale:

- Flache Bauform
- Steckbare Anschlussklemmen
- Optionale Stützpunktklemmen
- 2 x Kabeleinführungen jeweils oben, unten und rückseitig
- Befestigungsmöglichkeit auf Standard uP-Installationsdosen
- Serviceschlüssel mit dreifacher Funktion: Testen, Öffnen, Rücksetzen
- Standardschlüssel mit zweifacher Funktion: Öffnen, Rücksetzen
- "Außer Betrieb"-Kennzeichnung eines nicht betriebsbereiten Melders durch Umdrehen der beiliegenden Bedienteilfrontfolie

### Zubehör:

704910	Ersatzglasscheibe für Handmelder
769910	Ersatzschlüssel Kunststoff
769911	Metallschlüssel für Handmelder
769916	Serviceschlüssel
704917	IP55-Kit Schutzschlauch für große Handmelder 80490x
704911	Beschriftungsfeldfolie